

# L'INDUSTRIE DU MEUBLE

---

## Unifa

Analyse de l'état des structures industrielles  
françaises du meuble : forces et faiblesses

# SOURCES DE L'ETUDE

- Exploitation de nombreuses sources d'information :
  - ✓ Sessi : enquêtes de structure et de conjoncture
  - ✓ Sessi : enquêtes thématiques (groupes, échanges intragroupes, innovation)
  - ✓ Sources externes administratives : données individuelles des douanes, liasses fiscales, les missions économiques
  - ✓ Sources externes professionnelles : études du Via et de l'Ipea
- Capitalisation d'informations professionnelles

# LE CHOIX DU MEUBLE EN KIT

- Une industrie concentrée
  - Une industrie de process ?
  - Une concurrence faible de l'étranger ?
  - Une consommation croissante
  - Une évolution de la production supérieure à l'ameublement
- > Malgré ces éléments cette industrie est fragile

# L'INDUSTRIE DU MEUBLE

## Une industrie aux multiples problématiques

- Des produits très différents
- Des clientèles distinctes
- Matériaux variés
- Multiplicité des styles
- Une industrie de main d'œuvre, atomisée ou une industrie de process face à des fournisseurs et des distributeurs concentrés
- Une concurrence exacerbée sur un produit pondéreux

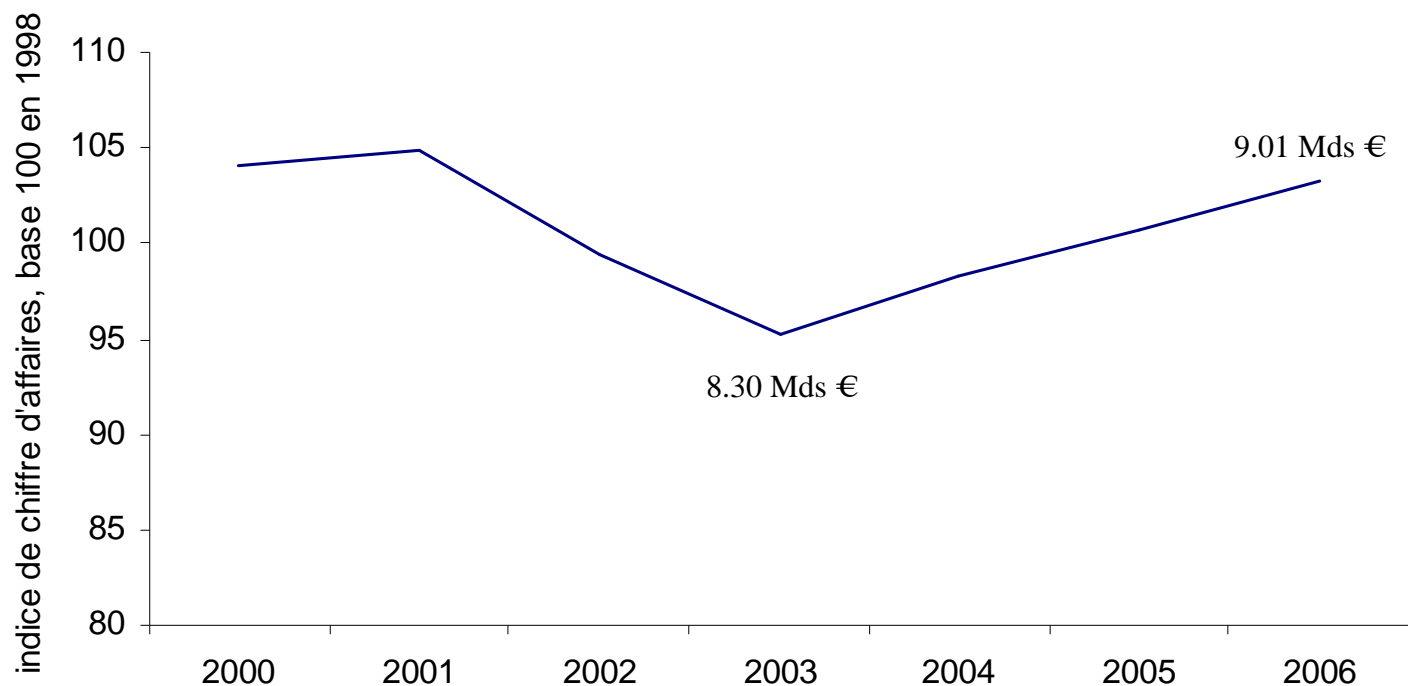
# L'INDUSTRIE DU MEUBLE

---

## ETAT ACTUEL DU MARCHE DU MEUBLE

# LA CONSOMMATION DE MEUBLE

## Reprise de la consommation

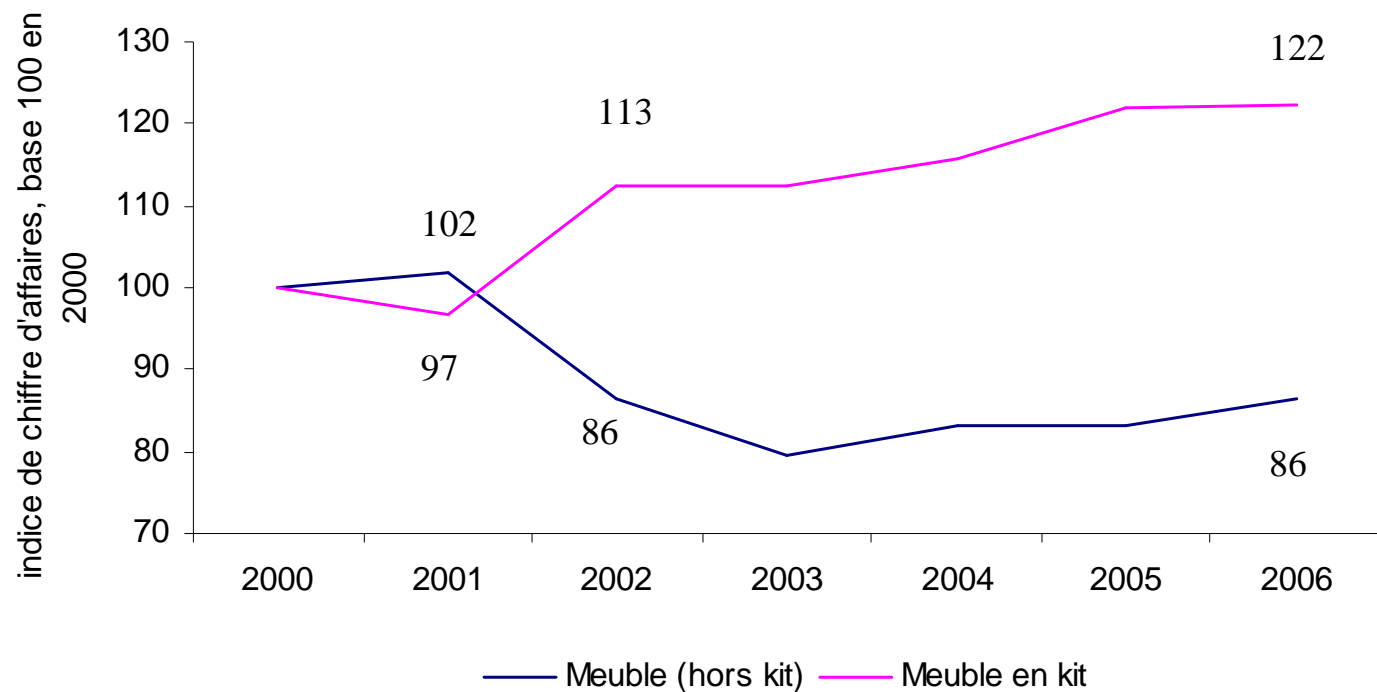


Source : Ipea - Meubloscope

# LA CONSOMMATION DE MEUBLE

Cependant

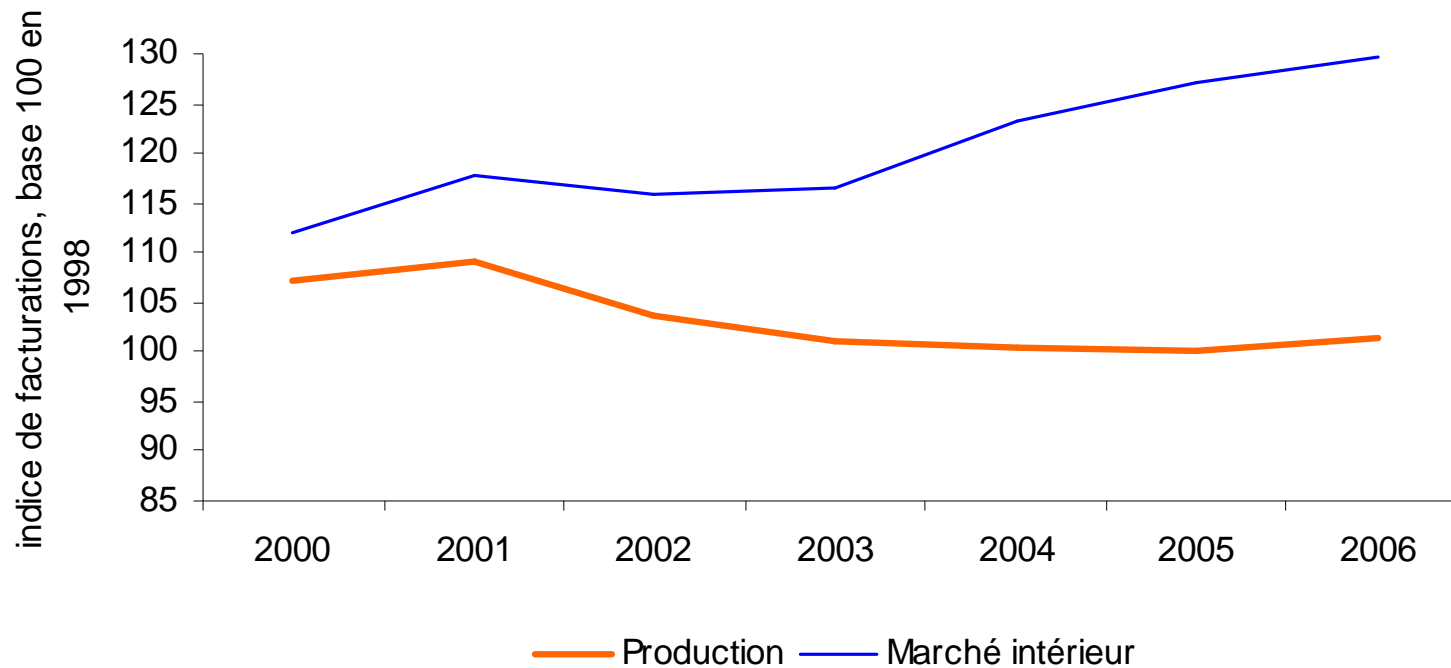
Des évolutions différentes selon les produits



Source : Ipea - Meubloscope

# LE MARCHE INTERIEUR

L'écart se creuse entre le marché intérieur  
et la production nationale

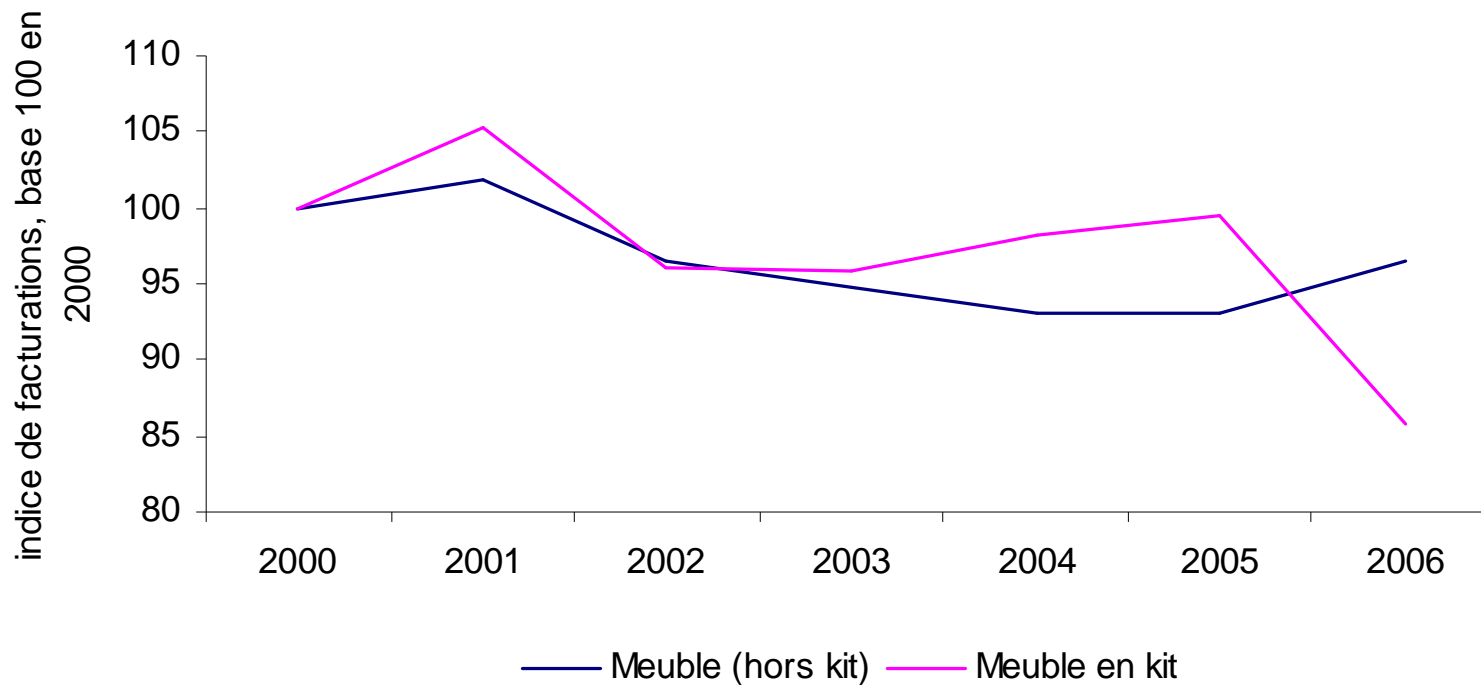


Source : Sessi, douanes



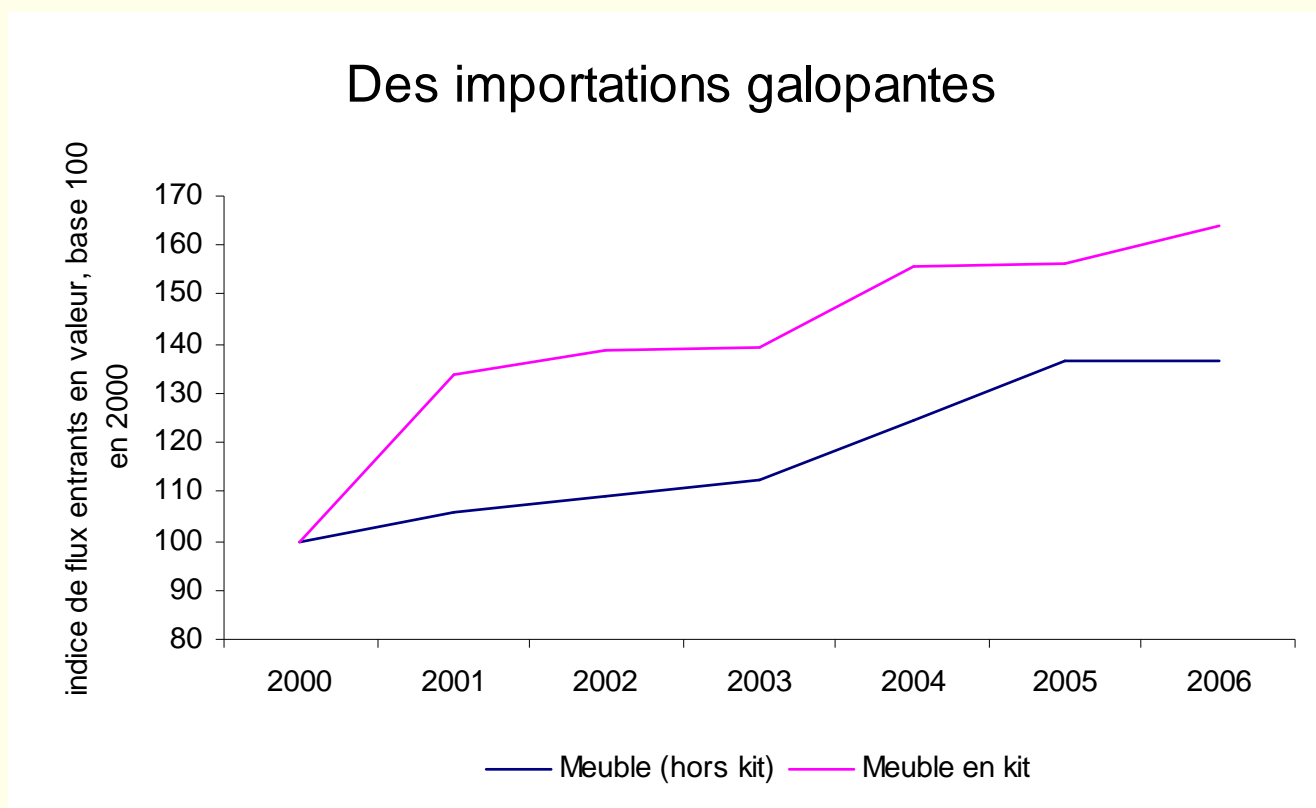
# LA PRODUCTION NATIONALE

Le kit dans la tourmente, les autres meubles réagissent



Source : Sessi

# LES IMPORTATIONS



Source : Sessi, Douanes

# LES TAUX DE PENETRATION

## Taux de pénétration du marché intérieur

	2000	2001	2002	2003	2004	2005	2006
Meuble	48	50	52	53	56	58	59
Meuble (hors kit)	49	50	52	53	55	58	57
Meuble en kit	42	49	52	53	57	58	58

## Taux de pénétration de la production

	2000	2001	2002	2003	2004	2005	2006
Meuble	58	62	66	70	78	85	87
Meuble (hors kit)	58	60	65	69	77	85	82
Meuble en kit	57	72	82	82	90	89	108

En %

Source : Sessi, Douanes

# LES ECHANGES

- La mondialisation est orchestrée par la distribution. Celle-ci réalise :
  - ✓ Plus de 80% des importations dans le meuble en général
  - ✓ Plus de 96% des importations dans le meuble en kit

# L'INDUSTRIE DU MEUBLE

## ETAT DES LIEUX DES STRUCTURES INDUSTRIELLES

# L'INDUSTRIE DU MEUBLE

	2000	2006
Nombre d'entreprises	650	588
Effectifs salariés	62 235	47 232
CAHT	7,2Mds	6,7Mds

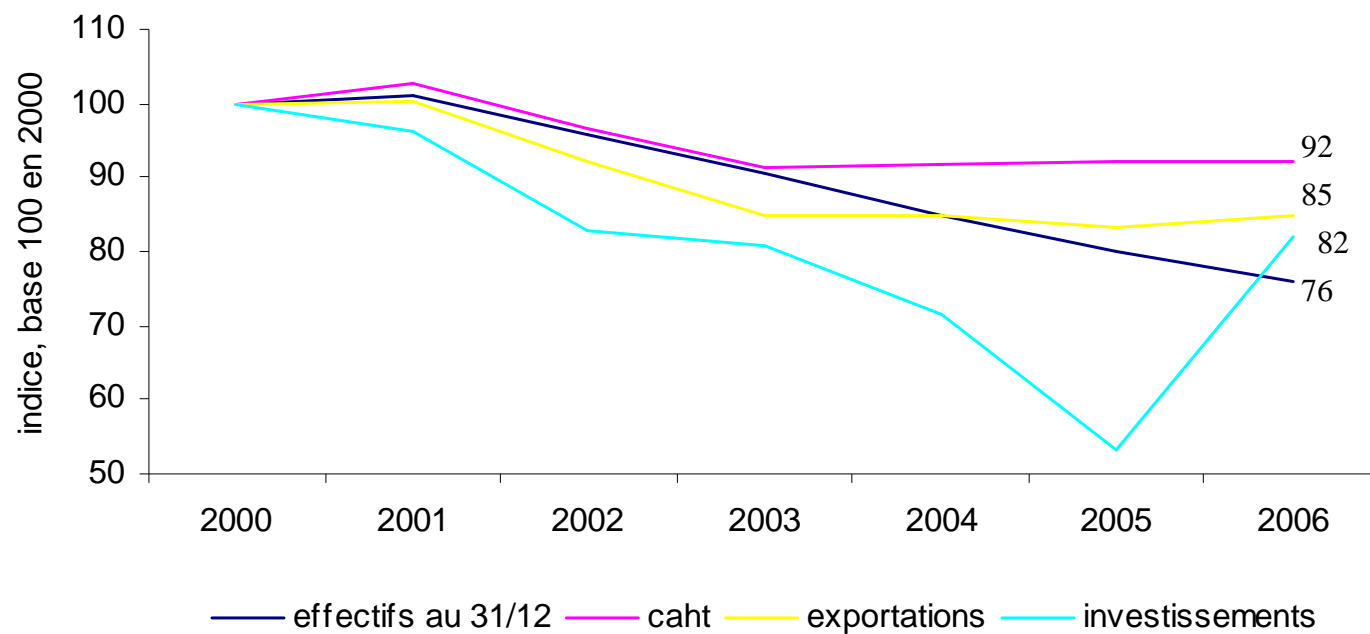
Source : Sessi – Enquête annuelle d'entreprises 2006

# SITUATION DEPUIS 2000

- Les effectifs ont baissé de 25%
- Les chiffre d'affaires et la valeur ajoutée ont reculé de près de 10%
- L'EBE a chuté de 30%
- Les exportations se sont contractées de 15%
- Les investissements ont reculé de 20%

# ECLAIRAGE SUR 2006

## Nette reprise de l'investissement en 2006



Source : Sessi – Enquête annuelle d'entreprise 2006



# ZOOM SUR LES PERFORMANCES

Indicateurs	2000	2001	2002	2003	2004	2005
Productivité apparente	33,9	33,8	34,9	35,9	37,3	38,5
Taux d'exportation	16,7	16,3	15,9	15,5	15,4	15,0
Taux de marge	19,1	17,6	16,2	14,9	14,3	14,7
Taux d'endettement	29,2	31,6	29,9	32,2	28,7	28,1

Montant en milliers d'euros par personne

Taux en %

Source : Sessi

# UNE SITUATION FINANCIERE FRAGILE

Le taux de marge brute se contracte : 19,1% en 2000, 14,7% en 2005

Industrie : 29% en 2001, 26% en 2005

Moyenne	Médiane	1er quartile <=	dernier quartile >
14,7%	11,2%	1,8%	21,0%

L'endettement des industriels se stabilise : 29% en 2000, 28% en 2005

Industrie : 32% en 2000, 25% en 2005

Moyenne	Médiane	1er quartile <=	dernier quartile >
28%	8,1%	0,3%	23,4%

Source : Sessi-EAE

# LES INVESTISSEMENTS

	Indicateurs	2000	2001	2002	2003	2004	2005
Meuble	Efforts de modernisation	2,9	2,8	2,5	2,6	2,5	1,9
Industrie		7,2	7,4	6,5	6,1	6,2	6,5
Meuble	Taux d'investissement	8,6	8,2	7,2	7,4	6,6	5,1
Industrie		14,4	14,6	12,7	11,7	11,3	11,5
Meuble	Intensité capitalistique	32	33	35	37	40	41
Industrie		82	86	83	88	91	96

Montant en milliers d'euros par personne

Taux en %

Source : Sessi-EAE

# LE COÛT DE MAIN D'OEUVRE

Mesuré par les salaires et charges sociales par personne

	2000	2001	2002	2003	2004	2005
Industrie	36	37	38	40	41	42
Meuble Kit	25	25	26	27	28	30
Meuble	24	24	25	26	27	28

Milliers d'euros par personne  
Source : Sessi - EAE

# LA STRUCTURE DES EMPLOIS

Un nombre d'ouvriers non qualifiés très important

données en %	kit	automobile		meuble	menuiserie
Chefs d'entreprise et cadres supérieurs	6	16		6	6
Cadres moyens	13	22		13	15
Employés	8	3		8	6
Ouvriers qualifiés	43	46		40	52
Ouvriers non qualifiés	30	13		33	21

Source : Sessi - DADS

# L'INDUSTRIE DU MEUBLE

## LES FAIBLESSES STRUCTURELLES

# FAIBLESSES STRUCTURELLES

- Taille des entreprises : secteur atomisé

La moitié des entreprises ont moins de 50 salariés, 7% seulement dispose de plus de 250 salariés

	2000	2001	2002	2003	2004	2005	2006
Taille moyenne	96	95	91	87	83	83	80

# SECTEUR PEU CONCENTRE

4 ères entreprises	Meuble	Panneaux	Distribution kit
Effectifs	16	40	nd
CAHT	19	49	60

En %

Sources : Sessi, Insee – EAE 2005



# ABSENCE DE GROUPES PUISSANTS

	Meuble (hors kit)	Kit	Industrie
Indépendantes	54%	25%	41%
Groupes français <500	34%	15%	28%
Groupes français >500	7%	50%	
Groupes étrangers	5%	10%	31%

# DES PERFORMANCES MOINDRES DANS LES ENTREPRISES INDEPENDANTES

Performances	Indépendantes	Groupes français <500	Groupes français >500	Groupes étrangers
Taille	48	75	404	230
CAHT par personne	80 k€	111 k€	133 k€	128 k€
Investissement par personne	1 k€	2 k€	4 k€	3 k€
Taux d'exportation	10%	13%	18%	22%

# CONSEQUENCES DE LA TAILLE MODESTE DES ENTREPRISES

- Négociations plus difficiles avec les fournisseurs et la distribution
- Frein à l'exportation : moyens financiers et humains
- Investissements limités
- Plus de difficultés à investir dans la formation, l'innovation ...

# INNOVATION TECHNOLOGIQUE

	Meuble	Industrie
Innovantes en produits	30,1%	32,4%
Innovantes en procédés	32,0%	32,5%
Innovantes en organisation	37,3%	39,5%
Freins majeurs	Manque de moyens financiers Manque de personnel qualifié	Coût de l'innovation Incertitude de la demande (marché)

# DES DIFFICULTES EXTERNES

- Des relations difficiles avec la distribution :
  - Très concentrée
  - Dispose d'assises financières
  - Recherche des stratégies de croissance et de rentabilité au détriment des industriels français
- Etre en phase avec le consommateur, or la distribution fait écran entre l'industriel et le consommateur

# UN ENVIRONNEMENT DIFFICILE

- Une concurrence étrangère exacerbée sur un produit pondéreux
- Des approvisionnements en panneaux et en bois massif de plus en plus onéreux
- Une pression croissante de la distribution sur le prix
- Un consommateur difficile à appréhender

# DES ATOUTS INDUSTRIELS

- Le savoir faire français
- La multitude de styles
- Des bureaux d'études performants
- Les efforts à l'innovation
- L'implication dans le développement durable : éco-conception, éco-certification
- Une industrie qui réfléchit et se mobilise

# PISTES DE REFLEXION

- Redéfinir le meuble
- Le made in France ?
- Mieux intégrer le consommateur dans le processus, établir un contact direct ?
  
- Quelle relation développer avec la distribution ?
- Stratégies de différenciation
  
- Des investissements matériels partagés
- Investir dans la formation
- Des regroupements à l'exportation vers les marchés dynamiques trop souvent délaissés