



Chiffres clés 2008



Industries Françaises de l'Ameublement

# TABLEAU DE BORD

Les Industries Françaises de l'Ameublement représentent :

Avec le siège et l'équipement automobile, avion, train, etc.

Total entreprises de production d'ameublement	dont entreprises de plus de 20 salariés
<b>NC entreprises de production d'ameublement</b>	<b>614 entreprises</b>
<b>91 701 salariés</b>	<b>69 002 salariés</b>
<b>12,3 milliards € HT de CA de production de mobilier</b>	<b>10,2 milliards € HT</b>

Hors siège et équipement automobile, avion, train, etc.

Total entreprises de production d'ameublement	dont entreprises de plus de 20 salariés
<b>NC entreprises de production d'ameublement</b>	<b>581 entreprises</b>
<b>74 954 salariés</b>	<b>54 986 salariés</b>
<b>8,80 milliards € HT de CA de production de mobilier</b>	<b>6,7 milliards € HT</b>

*Suite à un changement de méthodologie au SESSI, le nombre d'entreprises de moins de 20 salariés n'est pas comparable avec celui de l'année précédente.*

*Pas de données entreprises de moins de 20 salariés plus récentes que 2003.*

*Le Sessi ne communique plus de nombre total d'entreprises de production d'ameublement depuis 2005.*

*Source IPEA-SESSI 2006 - Enquête annuelle d'entreprise, données secteur.*

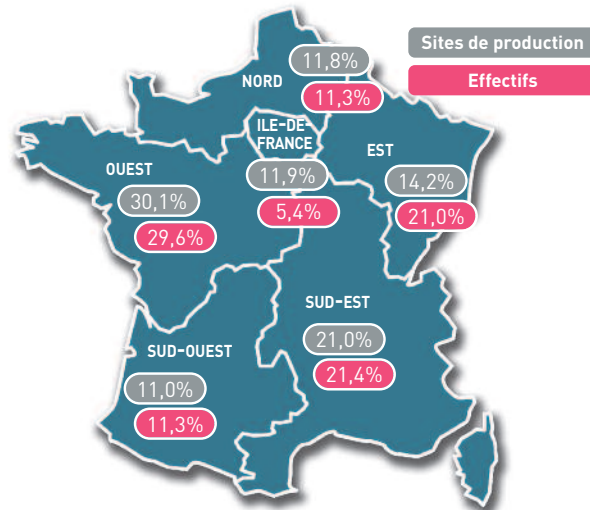
# STRUCTURE DE L'INDUSTRIE

## Répartition des entreprises et des effectifs par taille

taille d'entreprises	entreprises	effectifs*
20 à 49 salariés	58,2 %	21,3 %
50 à 99 salariés	22,4 %	16,9 %
100 à 249 salariés	13,6 %	22,1 %
250 à 499 salariés	2,9 %	11,2 %
500 salariés ou plus	2,9 %	28,6 %

\* Moyenne annuelle - en % du total  
Source IPEA-SESSI 2006 - entreprises du secteur de plus de 20 salariés - hors sièges automobiles

## Répartition géographique des sites de production et des effectifs

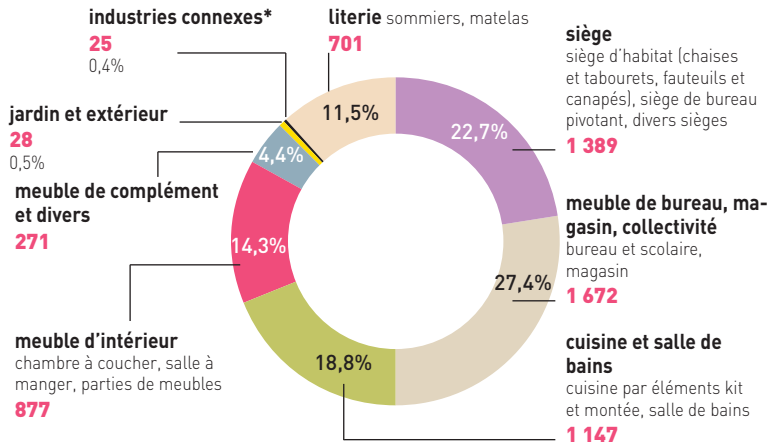


En % du total  
Entreprises du secteur de plus de 20 salariés - hors sièges automobiles  
Source IPEA-SESSI 2006

# PRODUCTION

## Production française de mobilier en 2006

6,1 milliards € HT soit - 0,0% (2006/2005)



CA en millions € HT - valeur

(1) Les industries connexes regroupent le laquage, la dorure, la peinture de meubles, la tapisserie, le rembourrage et la capitonnage, ainsi que les meubles rénovés et restaurés.

Source IPEA-SESSI 2006 - facturation des entreprises de la branche de plus de 20 salariés.

## Evolution de la production de mobilier domestique sur les 10 premiers mois 2007

+ 4,6%\*

évolution en valeur - données provisoires



\* Evolution de la production de l'ensemble du mobilier (domestique et professionnel) sur les 10 premiers mois 2007 : +4,6% - source CODIFA

Les indicateurs mensuels ne suivent pas la totalité des secteurs de l'industrie du meuble.

Il s'agit de résultats provisoires réalisés à partir d'un échantillon de fabricants.

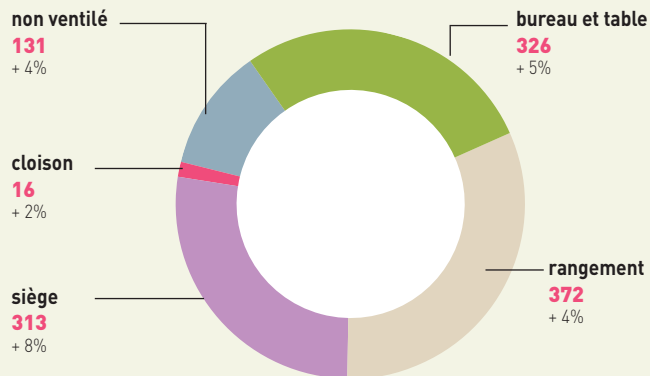
Source IPEA-SESSI 2006 - facturation des entreprises de la branche de plus de 20 salariés

NB : La méthode de recueil des données au Sessi a été modifiée cette année, et nous ne disposons plus des données "habitat" et "meubles de bureau professionnels en métal".

# PRODUCTION - DISTRIBUTION MOBILIER DE BUREAU

## Marché intérieur français du mobilier de bureau en 2006

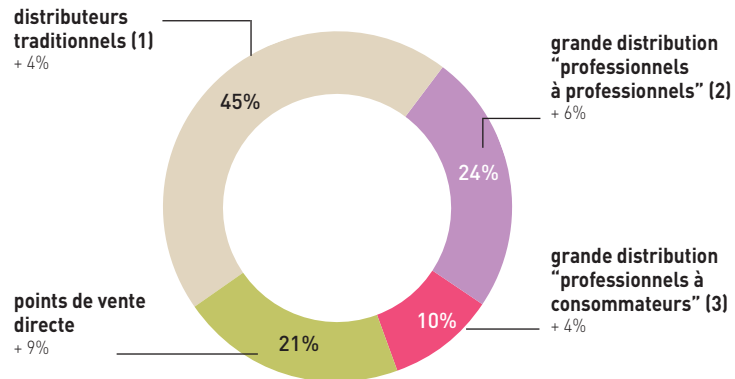
1 158 millions € HT soit + 5% (2006/2005)



valeurs en millions € HT  
Évolution en valeur 2006 /2005

Source DAFSA, production - exportations + importations ; hors marges distributeurs  
Données non comparables avec l'année dernière en raison de la modification du champ de l'étude

## Mobilier de bureau : structure des ventes par circuits de distribution en 2006



Part de marché valeur 2006

Évolution en valeur 2006/2005 - Évolution à champ constant

(1) Distributeurs spécialistes et généralistes

(2) Vépécistes, cataloguistes, fournisseuristes, cash & carry.

(3) Vépécistes, magasins Jeune Habitat, Spécialistes ameublement

Source DAFSA/IPEA

# DISTRIBUTION

## Mobilier domestique : structure de la distribution en 2007

Equipped du foyer		25,6 %
Jeune habitat		18,3 %
Ameublement milieu de gamme <sup>(1)</sup>		14,4 %
Ameublement haut de gamme		4,4 %
Spécialistes cuisine		10,0 %
Spécialistes salon		2,4 %
Artisans		4,7 %
Autres magasins spécialisés <sup>(2)</sup>		5,1 %
<b>Total circuits spécialisés</b>		<b>84,9 %</b>
Vente à distance		5,6 %
Grandes surfaces de bricolage		3,9 %
Hypermarchés		1,6 %
Grands Magasins		0,7 %
Autres circuits non spécialisés <sup>(3)</sup>		3,3 %
<b>Total circuits non spécialisés</b>		<b>15,1 %</b>
<b>TOTAL</b>		<b>100 %</b>

(1) Spécialistes ameublement + petits généralistes

(2) Spécialistes literie, meubles anglais, placards, etc.

(3) Quincailleries, solderies, boutiques de décoration, magasins corporatifs, etc.

Part de marché valeur 2007

Source IPEA [données provisoires]

## Performances des circuits de distribution en 2007

Circuits de distribution	Chiffre d'affaires en mds € TTC	Evolution 2007/2006
Equipped du foyer	2,48	+ 5,7 %
Jeune habitat	1,77	+ 20,9 %
Ameublement milieu de gamme <sup>(1)</sup>	1,39	+ 3,3 %
Ameublement haut de gamme	0,42	+ 4,5 %
Spécialistes cuisine	0,97	+ 13,5 %
Spécialistes salon	0,23	+ 5,7 %
Artisans	0,45	+ 1,7 %
Autres magasins spécialisés <sup>(2)</sup>	0,49	+ 6,8 %
<b>Total circuits spécialisés</b>	<b>8,20</b>	<b>+ 8,7 %</b>
Vente à distance	0,54	- 0,7 %
Grandes surfaces de bricolage	0,38	+ 3,0 %
Hypermarchés	0,16	- 4,7 %
Grands magasins	0,07	+ 0,5 %
Autres circuits non spécialisés <sup>(3)</sup>	0,32	+ 1,9 %
<b>Total circuits non spécialisés</b>	<b>1,47</b>	<b>+ 0,4 %</b>
<b>Total</b>	<b>9,67</b>	<b>+ 7,3 %</b>

(1) Spécialistes ameublement + petits généralistes

(2) Spécialistes literie, meubles anglais, placards, etc.

(3) Quincailleries, solderies, boutiques de décoration, magasins corporatifs, etc.

Source IPEA [données provisoires]

# CONSOMMATION

## Consommation française de mobilier en 2007

**14,32 milliards € TTC**

inclus domestique, bureau, collectivité, accessoires, divers meubles, occasion

*Estimations IPEA*

*(avec un segment bureau à +3 % en 2007 et un segment collectivité, divers et occasion stable en valeur)*

### • Consommation domestique de meubles neufs

- en 2006 : 9,01 milliards € TTC soit + 2,6 % (2006/2005)

- en 2007 : 9,67 milliards € TTC soit + 7,3 % (2007/2006)

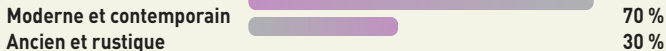
*Source IPEA (données provisoires)*

### • Consommation professionnelle de mobilier de bureau

en 2006 : 1 158 millions € TTC soit + 5 % (2006/2005)

*Source DAFSA*

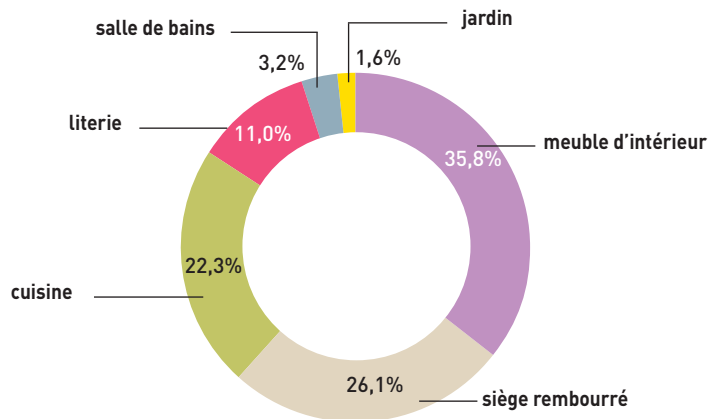
### Répartition des achats par style



*Source IPEA 2006*

## Consommation domestique de meubles neufs en 2007

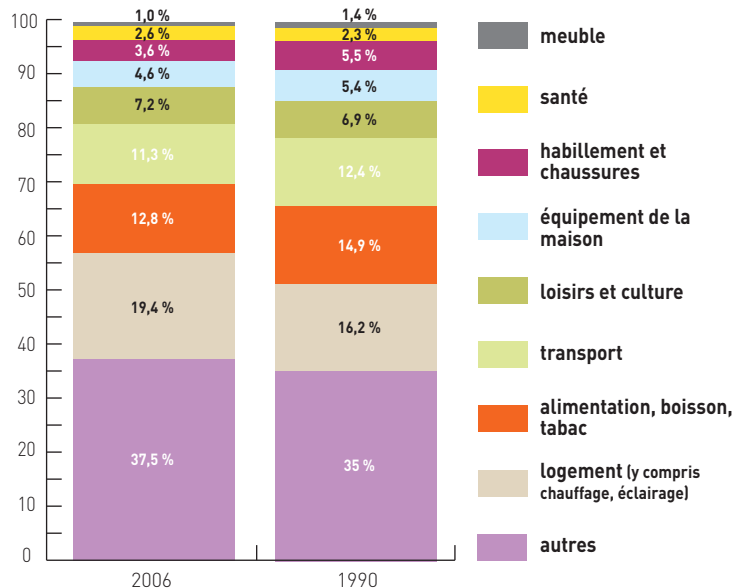
ventilation par type de produits



*Part de marché valeur 2007*

*Source IPEA (données provisoires)*

# LE MEUBLE DANS LE BUDGET DES MÉNAGES



Coefficients budgétaires aux prix courants - en % du budget total  
 Attention : nouvelle base de référence indice base 100 en 2000  
 Source IPEA-INSEE

# LE MEUBLE DANS L'INDUSTRIE FRANÇAISE

Secteurs	CA 2005	Part du secteur dans l'industrie française
<b>Ensemble de l'industrie Hors énergie</b>	<b>678,8</b>	
Industrie automobile	91,1	13,4 %
Imprimerie, édition et reproduction	26,2	3,9 %
Fabrication de savons, de parfum et de produits d'entretien	19,4	2,9 %
Habillement et fourrure	11,3	1,7 %
Articles en papier et carton	11,0	1,6 %
<b>Meuble</b>	<b>10,2</b>	<b>1,5 %</b>
Travail du bois et articles en bois	8,1	1,2 %
Construction navale	5,4	0,8 %
Appareils domestiques	4,1	0,6 %
Cuir et chaussure	3,4	0,5 %
Bijouterie et instruments de musique	1,4	0,2 %

Valeurs en milliards € - entreprises du secteur de plus de 20 salariés  
 Le meuble tient compte du chiffre d'affaires automobile  
 Source SESSI 2006



# L'EUROPE DU MEUBLE

## Exportations 2006 de mobilier de l'Union Européenne (à 25)

41,5 milliards € - près de 76 % des exportations sont intra-communautaires

Italie	8934
Allemagne	7181
Pologne	5127
France	2298
Danemark	2192
Autriche	1833
Suède	1819
UEBL	1609
République Tchèque	1606
Espagne	1555
Royaume-Uni	1297
Pays-Bas	1209
Slovénie	1088
Hongrie	835
Portugal	779
Slovaquie	641
Lituanie	579
Estonie	259
Finlande	224
Irlande	172
Lettonie	163
Grèce	44
Chypre	10
Malte	7

## Importations 2005 de mobilier de l'Union Européenne (à 25)

42,9 milliards € - près de 73 % des importations sont intra-communautaires

Allemagne	9 137
Royaume-Uni	6 610
France	5 820
Pays-Bas	3 042
UEBL	2 795
Espagne	2 641
Italie	1 786
Autriche	1 761
Suède	1 709
Danemark	1 246
République Tchèque	879
Irlande	874
Pologne	873
Portugal	575
Grèce	568
Slovaquie	556
Hongrie	528
Finlande	468
Slovénie	451
Chypre	135
Lituanie	133
Lettonie	132
Estonie	110
Malte	46

# COMMERCE EXTÉRIEUR FRANCE - EXPORTATIONS

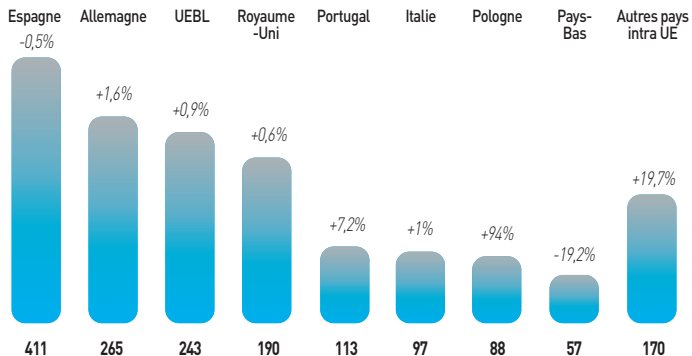
## Exportations françaises de mobilier en 2006

2,3 milliards € soit + 7,1 % en valeur

Taux de couverture : 40 %

### Les pays clients

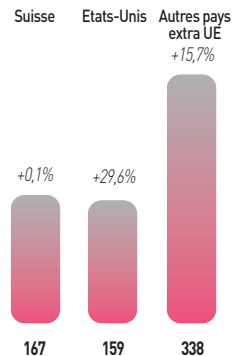
Valeurs en millions €, évolution 2006/2005



Union Européenne : 1 634 (+ 4,5%)

Total monde : 2 298 (+ 7,1%)

Source IPEA-EUROSTAT



Reste du monde : 664

## Les produits exportés

siège	15,8 %
rembourré	8,6 %
non rembourré	2,7 %
autres sièges	4,5 %
meuble	53,1 %
chambre à coucher	6,8 %
salle à manger	12,6 %
cuisine	3,7 %
meuble de bureau	6,7 %
autres meubles	23,3 %
literie	3,5 %
parties de sièges et meubles	27,6 %
Total	100 %

Source IPEA-EUROSTAT

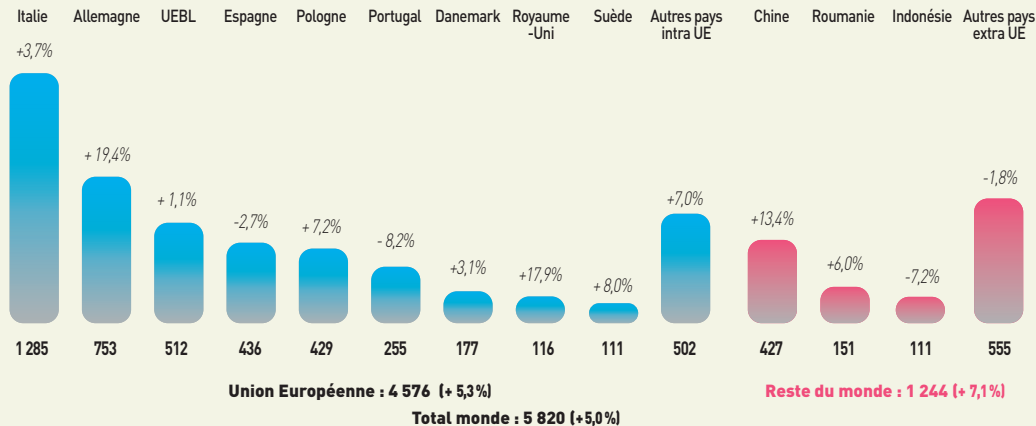
# COMMERCE EXTÉRIEUR FRANCE - IMPORTATIONS

## Importations françaises de mobilier en 2006

5,8 milliards € soit + 5,0 % en valeur

### Les pays fournisseurs

Valeurs en millions €, évolution 2006/2005



## Les produits importés

siège	24,9 %
rembourré	15,4 %
non rembourré	5,1 %
autres sièges	4,4 %
meuble	48,5 %
chambre à coucher	5,8 %
salle à manger	9,4 %
cuisine	6,0 %
meuble de bureau	5,3 %
autres meubles	22,0 %
literie	3,0 %
parties de sièges et meubles	23,6 %
<b>Total</b>	<b>100 %</b>

Source IPEA-EUROSTAT

## POUR EN SAVOIR PLUS

### ■ IPEA

Institut de Promotion et d'Etudes de l'Ameublement

37 avenue Daumesnil – 75012 PARIS • Tél. : 01 46 28 21 21 • Fax : 01 46 28 22 04 • E-mail : [ipea.ifa@mobilier.com](mailto:ipea.ifa@mobilier.com)

<http://www.ipea.fr>

### ■ UNIFA

Union Nationale des Industries Françaises de l'Ameublement

28 bis avenue Daumesnil – 75012 PARIS • Tél. : 01 44 68 18 00 • Fax : 01 44 74 37 55 • E-mail : [unifa.ifa@mobilier.com](mailto:unifa.ifa@mobilier.com)

<http://www.unifa.org>

<http://www.ameublement.com> le portail internet de l'ameublement français

<http://www.mobicite.com> le site réservé aux fabricants français de l'ameublement



Industries Françaises de l'Ameublement